

神奈川区の交通事故発生状況 (平成24年12月末)

※本統計は概数です(平成24年の確定数は4月ころ発表予定)

平成25年1月
神奈川警察署交通課

1 発生状況(12月31日現在)

区分	発生件数	死者数	傷者数	
累計	24年	888	3	1066
	23年	925	7	1058
	増減	-37	-4	8
	増減率	-4.0%	-57.1%	0.8%

※12月中の発生状況

区分	発生件数	死者数	傷者数	
12月中	24年	82	0	100
	23年	74	0	89
	増減	8	0	11
	増減率	10.8%	0.0%	12.4%

交通ルールを守り 事故を無くしましょう!

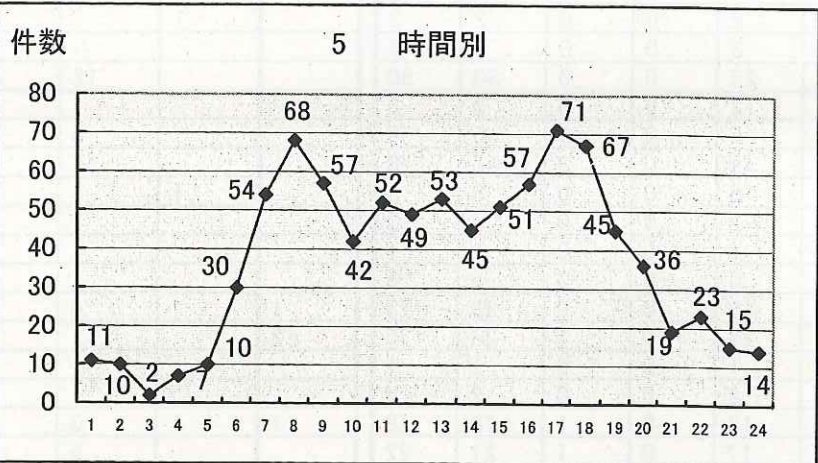
- 1 平成24年全国の死者数は、4411人(前年対比 -201人)
- 2 平成24年神奈川県内の死者数は、179人(前年対比 -1人)
- 3 昨年区内では追突・右左折時等、交差点事故が多発しました
"24年の区内死亡事故3件3名(前年比-4名)"

<平成25年 交通安全年間スローガン>

- ★スマホ手に 車や自転車 じこのもと (運転者向け)
- ★お年寄り 孫のお手本 いい横断 (歩行者向け)
- ★気をつけて! 青になっても みぎひだり (小、中学生向け)
- ※ 飲酒運転根絶! 二日酔い運転にも注意しましょう
- ※ 振り込め詐欺にご用心! 「番号変えた」は要注意!

2 路線別

路線別	件数	増減
国道1号	180	-5
国道15号	111	12
東京丸子横浜	14	-4
横浜上麻生	52	-16
横浜生田	25	-5
青木浅間	25	8
鶴見三ツ沢	53	-2
一般市道	377	-10
入江神ノ木	22	-4
太田神奈川	4	-3
環状2号	25	-8
合計	888	-37



3 交番別

	発生件数	死者
ポートサイド	53	0
浦島丘	25	0
栗田谷	7	0
三ツ沢	60	0
新子安	62	0
神大寺	85	1
神奈川通	37	0
神ノ木	52	0
菅田	52	0
西神奈川	67	0
大口駅前	25	0
沢渡	56	0
東神奈川駅前	49	2
羽沢(南城郷)	63	0
入江	44	0
白幡	20	0
反町	61	0
六角橋	70	0
合計	888	3

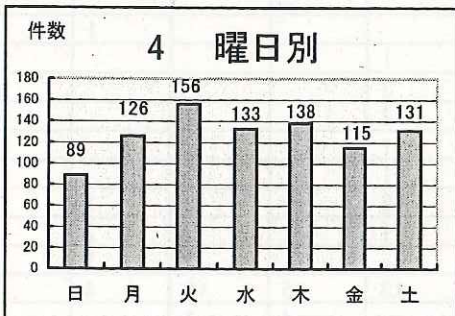
6 類型別発生状況

	(件数)	増減	構成率	
車両相互	正面衝突	24	3	2.7%
	出合頭	135	-28	15.2%
	右左折時	187	6	21.1%
	追突	207	4	23.3%
	その他	174	-6	19.6%
人対車両	道路通行中	30	-7	3.4%
	横断歩道横断中	51	-6	5.7%
	その他横断中	38	-1	4.3%
	その他	22	-8	2.5%
車両単独	20	6	2.3%	

7 特異事故

区分	件数	死者	傷者	構成率	
歩行者	件数	142	0	144	16.0%
	増減	-24	-2	-24	
子ども	件数	67	0	71	7.5%
	増減	-9	0	-8	
高齢者	件数	218	0	107	24.5%
	増減	-4	-1	-17	
二輪車	件数	292	1	264	32.9%
	増減	-36	-2	-34	
自転車	件数	197	0	193	22.2%
	増減	-8	-2	-4	
飲酒	件数	5	1	10	0.6%
	増減	-2	1	3	
無免許	件数	1	1	12	0.1%
	増減	0	0	5	

4 曜日別



物損事故(12月)累計

	12月中
24年	3928
23年比	73

今年も
交通事故防止に
ご協力
お願いします!



