

神奈川区の交通事故発生状況 (平成26年11月末)

平成26年12月概数

神奈川警察署 交通課

1 発生状況(11月30日現在) 12月は年末の交通事故防止及び飲酒運転根絶運動実施中です。

1月～11月	発生件数	死者数	傷者数
26年	587	2	702
25年	713	6	845
増減率	-126	-4	-143
増減率	-17.7%	-66.7%	-16.9%

※ 11月中の人身事故発生状況

11月中	26年	25年	増減	増減率
発生件数	58	84	-26	-31.0%
死者数	0	1	-1	-100.0%
傷者数	69	94	-25	-26.6%

* 交通死亡事故抑止特別交通安全運動 *

* 平成26年11月1日から12月31日までの間 *

1 平成26年11月末全国の死者数は、3673人(前年対比 -210人)

2 平成26年11月末神奈川県内の死者数は、165人(前年対比 +16人)

" 26年11月末の区内死亡事故2件2名(前年比 -3名) "

< 神奈川区の交通事故の特徴 >

★国道1号線、国道15号線等の幹線道路で交通事故多発!

★週末金・土曜日は、注意!! 交通事故が多発しています。

★昼間・通勤時間帯は、注意!! 薄暮急激に発生件数が増えます。

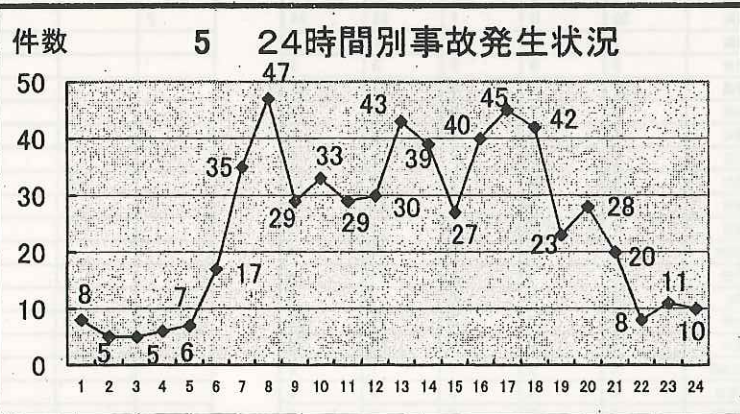
★交差点での追突交通事故多し!! 交差点通過時は要注意!

★二輪車、自転車の交通事故多し! 死傷を意識した運転を!!

☆☆ 10月に横断中高齢者の死亡事故が発生☆☆

2 路線別事故発生状況

路線別	件数	増減
国道1号	116	-17
国道15号	55	-20
東京丸子横浜	8	-4
横浜上麻生	35	-14
横浜生田	22	-3
青木浅間	10	-6
鶴見三ツ沢	20	-15
一般市道	263	-55
入江神ノ木	12	5
太田神奈川	7	0
環状2号	15	-3
横浜駅泉町	11	3
市道各幹線	13	3
合計	587	-126



3 交番別事故発生状況

交番	発生件数	死者
ポートサイド	54	0
浦島丘	14	0
栗田谷	5	0
三ツ沢	44	0
新子安	37	0
神大寺	51	0
神奈川通	16	0
神ノ木	32	1
菅田	32	0
西神奈川	45	1
大口駅前	28	0
沢渡	34	0
東神奈川駅前	32	0
羽沢(南城郷)	50	0
入江	28	0
白幡	9	0
反町	42	0
六角橋	34	0
合計	587	2

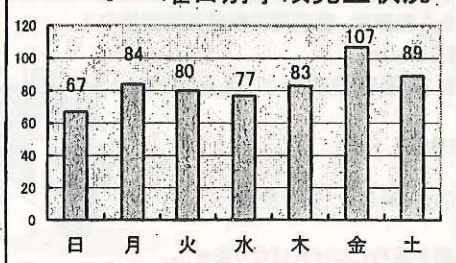
6 事故類型別発生状況

事故類型	件数	増減	構成率
車両相互 正面衝突	18	3	3.1%
車両相互 出合頭	51	-38	8.7%
車両相互 右左折時	137	-55	23.3%
車両相互 追突	156	16	26.6%
車両相互 その他	126	-17	21.5%
人対車両 道路通行中	0	0	0.0%
人対車両 横断歩道横断中	39	-3	6.6%
人対車両 その他横断中	16	-13	2.7%
人対車両 その他	32	-11	5.5%
車両単独	12	-8	2.0%

7 関係(特異)事故

区分	件数	死者	傷者	構成率
歩行者	87	1	87	14.8%
増減	-31	0	-32	
子ども	45	0	51	7.7%
増減	-11	0	-6	
高齢者	176	1	81	30.0%
増減	-13	-1	-16	
二輪車	202	1	182	34.4%
増減	-46	-2	-48	
自転車	102	0	104	17.4%
増減	-33	-1	-31	
飲酒	6	0	6	1.0%
増減	5	0	5	
無免許	7	0	7	1.2%
増減	5	0	4	

4 曜日別事故発生状況



物損事故(11月)累計

区分	11月中
26年	3507
25年	318
増減	-132



