

創業明治二十九年

全7のお部屋から望む

水前寺公園を借景に

熊本的新鲜な素材を活かした

お料理をお楽しみ下さい

これからも大切な方の

おもてなしにふさわしい

人と人とのつながりの深まる

店づくりを心がけて参ります

日本料理泉里をどうぞ

よろしくお願ひ致します

泉里 四代目

宮崎守正



ご予約・お問い合わせ 096・381・1415 [ホームページ] 日本料理 泉里 [駐車場] 6台 [営業時間] 11:00~14:00 17:00~21:00 [定休日] 月曜日

〒862-0956 熊本市中心区水前寺公園 7-17



- 市電「水前寺公園」駅から徒歩2分
- 市営・産交/入「水前寺公園前」駅から徒歩2分
- 水前寺公園鳥居前より川に沿ってお進み下さい
- 電車通りより喫茶コーナーの角をお入り下さい

《徒歩の方》

地図の矢印よりお入り下さい

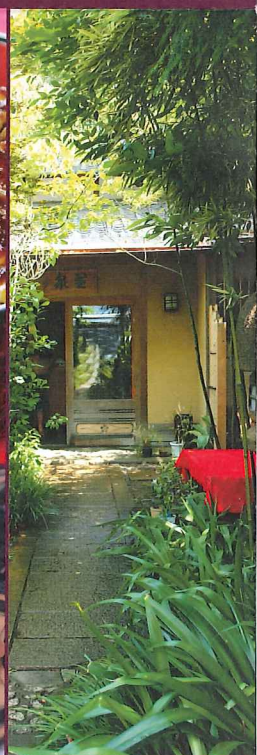
《お車の方》



日本料理

泉里

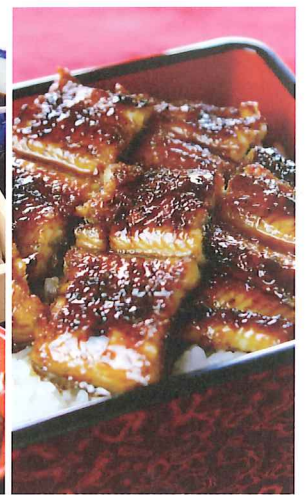
せんり



窓の外にひろがる
名庭・水前寺成趣園とともに

すべてのお部屋から水前寺公園を眺めながらお食事して頂けます。

地産地消
味本意



◇ 季節会席 5,500 円
 (昼夜共通) 7,500 円
 10,000 円

◇ お昼の季節料理 3,500 円
 ◇ うな重 2,000 円より
 ◇ ざるそば 800 円

写真はコースの一部です。

すべて税別価格です。



御接待、御結納、御法事、長寿祝い、結婚披露宴など各種御祝いにご利用いただけます。
 広間もあり大勢様のご宴会にも。ご予算ご相談ください。